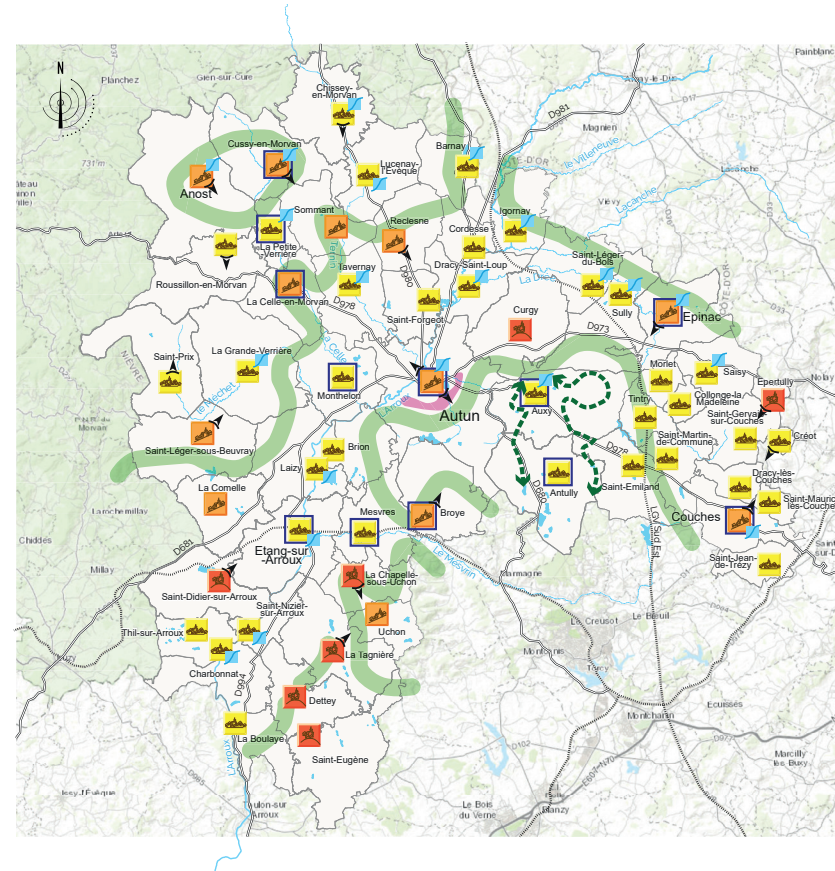


LE PATRIMOINE BATI ET PAYSAGER

Les enjeux du paysage

- Prendre en compte les co-visions ;
- Valoriser les points de vue et les cônes de vue ;
- Limiter l'enrésinement ;
- Préserver les haies bocagères ;
- Maîtriser les secteurs d'extension des hameaux et des bourgs ;
- Requalifier les entrées de ville et de bourgs ;
- Améliorer la qualité paysagère des zones d'activités ;
- Préserver le patrimoine végétal ;
- Exclure les emprises des installations d'énergie renouvelable Sur les sites patrimoniaux.



Typologies des bourgs

Des éléments qui facilitent la lecture des paysages

- Front visuel forestier
- Lisière participant à la lecture des paysages
- Secteur ouvert permettant la lecture d'Autun

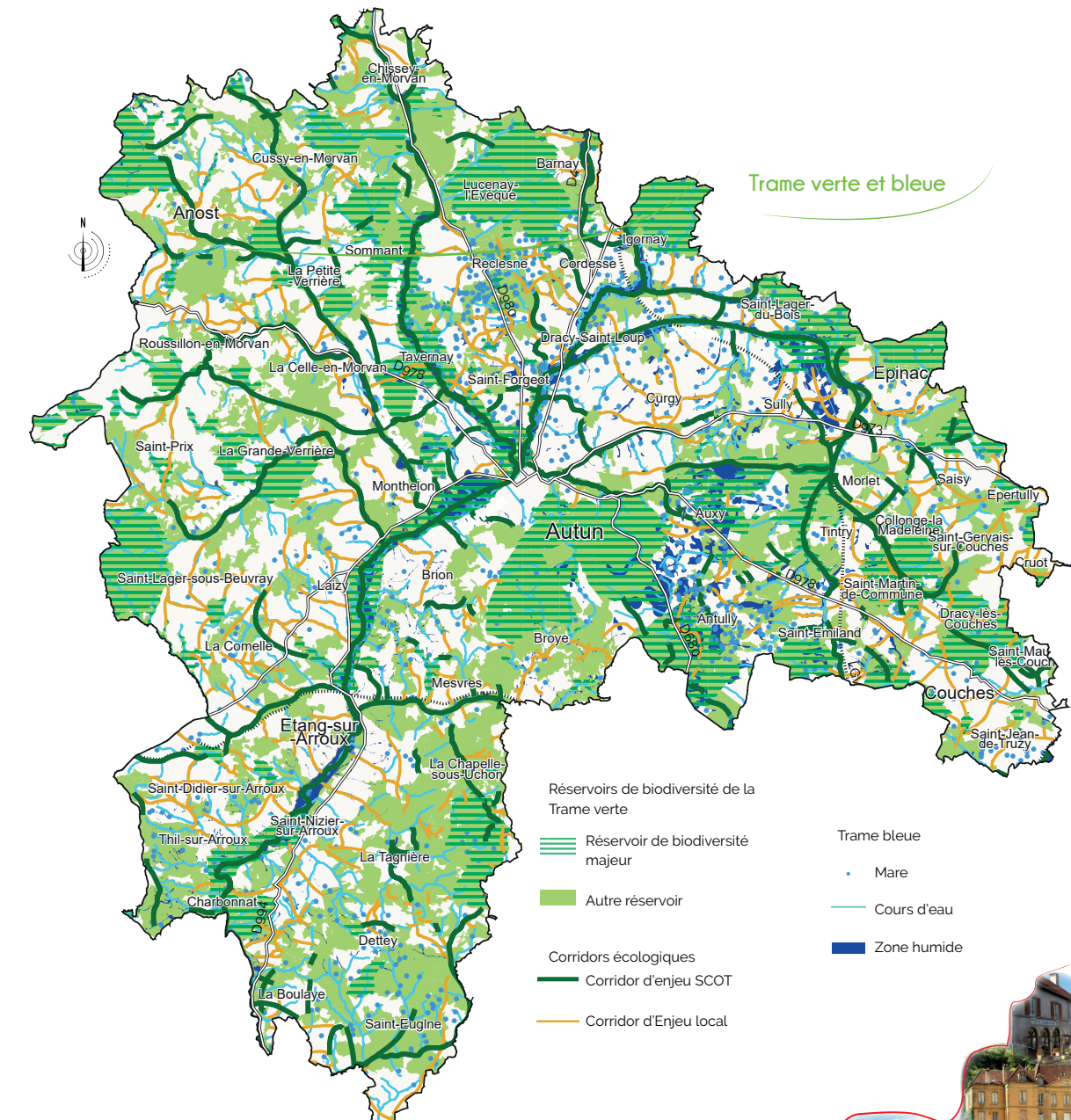
Les bourgs qui s'inscrivent dans le paysage

- Bourg perché / bourg de crête
- Bourg adossé à un coteau
- Bourg de plaine / de plateau
- Bourg de bords d'eau
- Orientation de la silhouette remarquable
- Silhouette en cours de dégradation

LE PATRIMOINE NATUREL

Les enjeux du patrimoine naturel

- Préserver les ressources en eau du territoire ;
- Protéger les espaces à forts enjeux écologiques (ZNIEFF, Natura 2000, Zones humides, espaces forestiers, réserves naturelles et corridors) ;
- Minimiser les impacts du développement sur l'environnement ;
- Maintenir la végétalisation des espaces bâtis ;
- Veiller à la réduction de l'imperméabilisation et de l'artificialisation des sols.



Trame verte et bleue

Réservoirs de biodiversité de la Trame verte

- Réservoir de biodiversité majeur
- Autre réservoir

- Corridors écologiques
- Corridor d'enjeu SCOT
- Corridor d'Enjeu local

Trame bleue

- Mare
- Cours d'eau
- Zone humide

Maîtriser les évolutions d'un paysage identitaire

Préserver le paysage agro-naturel

- Préserver et reconstituer les haies bocagères partout où c'est possible, en particulier dans les secteurs dégradés
- Maintenir les fonds de vallon ouverts et les cours d'eau visibles
- Secteur de bocage
- Secteur de bocage en cours de dégradation
- Secteur de transition viticole

Prendre en compte le grand paysage

- Tenir compte des cônes de vues identitaires et des co-visions dans les développements
- Valoriser et préserver les routes paysagées et les itinéraires de découverte du paysage
- Requalifier les abords des axes en cours de mitage

Préserver et contenir les évolutions des silhouettes des bourgs

- Silhouette remarquable à préserver
- Silhouette remarquable en cours de dégradation
- Silhouette en cours de dégradation
- Tenir compte de la zone paysagère tampon de Beuvray/Bibracte

